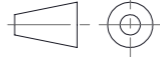
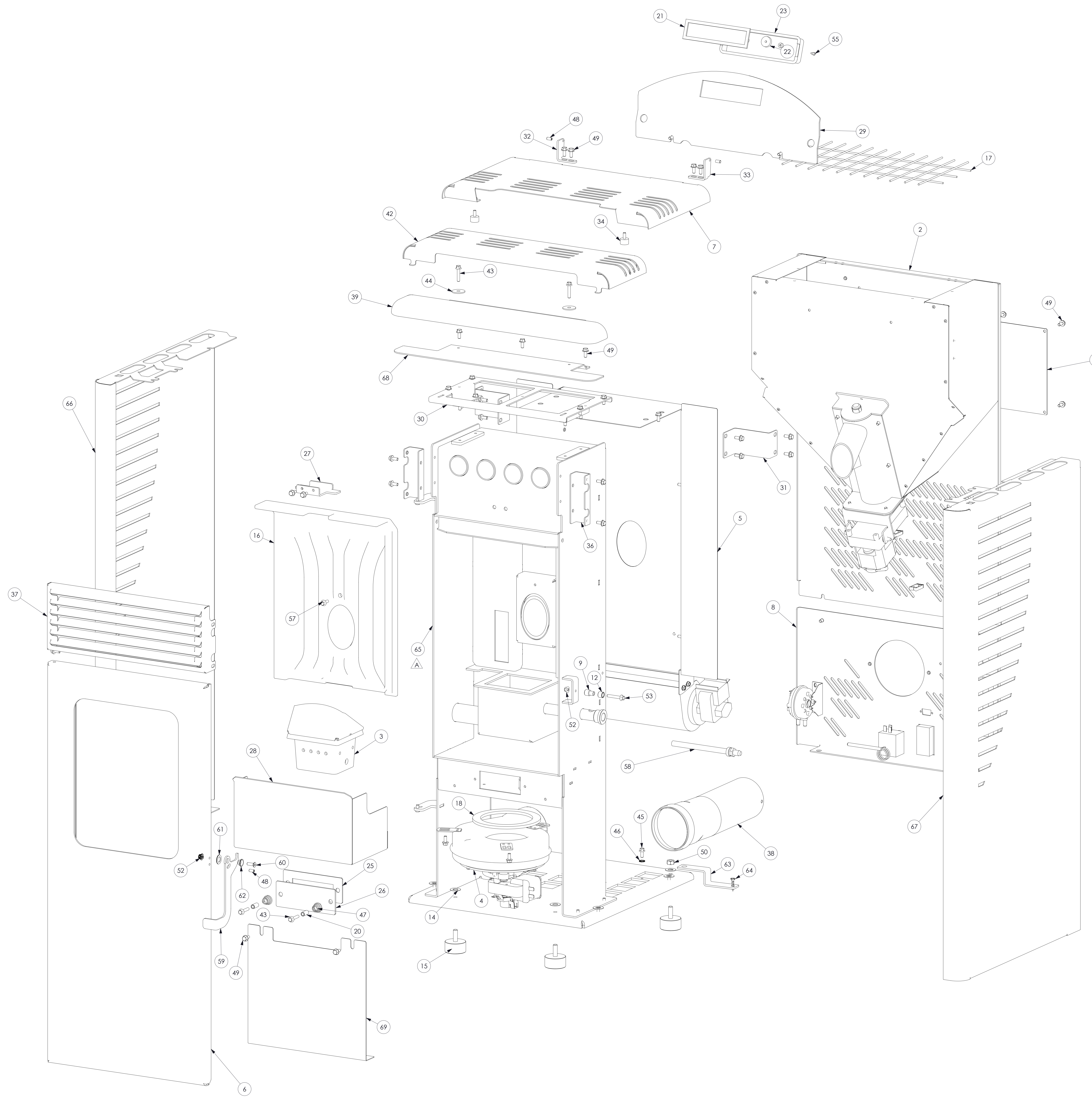


VISTA ISOMETRICA

CODICE		DESCRIZIONE		
088-00-001A-BLK		FUSION 8.2 - NERA		
088-00-001A-BCO		FUSION 8.2 - BIANCA		
088-00-001A-BDX		FUSION 8.2 - BORDEAUX		
Mod.	DESCRIZIONE	Data	Dis.	Appr.
MODIFICHE				
TOLLERANZE GENERALI SECONDO LA CLASSE UNI EN 22768-mK GENERAL TOLERANCES AS PER UNI EN 22768-mK		 MODIFICARE SOLO SU CAD CAD DRAWING HANDLING ON CAD SYSTEM ONLY		
DENOMINAZIONE (DENOMINATION)		SCALA (SCALE) 1:10	FORMATO (SHEET) A3	
ELLEDI FUSION 8.2		MATERIALE (MATERIAL)		
		TRATTAM. SUPERFICIALE		
		DIS. (DESIGNER) P. Belotti	CONTR. (CHECKED) -	
		DATA (DATE) giovedì 31 gennaio 2013	PESO Kg (WEIGHT) 91,090	
AICO S.P.A <i>Via Kupfer 25036 Palazzolo S/O - BRESCIA - ITALY</i>		N. DISEGNO (DRWG NR.) 088-00-001A-A		

Proprietà della Società Ravelli Group. Senza autorizzazione scritta della stessa, il presente disegno non potrà essere comunque utilizzato per la costruzione dell'oggetto rappresentato né venire comunicato a terzi o riprodotto. La Società Ravelli Group si riserva i propri diritti a rigore di legge.
 All proprietary right reserved by Society Ravelli Group. This drawing shall not be reproduced or in any way utilized for the manufacture of the component of unit herein illustrated and must not be released to other parties without written consent any infringement will be legally pursued.



N°PARTE	CODICE	DESCRIZIONE	Q.tà
65	080-01-001S-B	ASSIEME CORPO SALDATO	1
2	080-08-001A	ASSIEME TRAMOGGIA MONTATO	1
3	048-07-001A	ASS. BRACIERE+DEFLETTORE	1
4	CRY-LD-060N	ESTRAITTORE FUMI G2E152/0020-30	1
5	080-11-001A	ASSIEME CARTER MONTATO	1
6	088-03-001A	ASSIEME PORTA MONTATO	1
7	088-10-001S	ASSIEME COPERCHIO SALDATO	1
8	082-11-002A	ASSIEME CABLAGGIO FUSION/STAR 8.2-10.2-12.2	1
9	3800-00-137	BUSSOLA CHIUSURA	1
66	088-10-007N-A	CARTER	1
59	001-03-005N	MANIGLIA	1
12	3800-00-138	ROTELLA	1
13	2700-00-031	ISPEZIONE TRAMOGGIA	1
14	070-11-046N	RONDELLA COMPENSAZIONE	8
15	88004	PIEDINO ANTIVIBRANTE	4
16	082-14-001N	RIVESTIMENTO CAMERA DI COMBUSTIONE (COD. INT. 001-14-001N)	1
17	001-66-005N	GRIGLIA PROTEZIONE MANI	1
18	CRY-LD-072N	GUARNIZIONE	1
58	55044HT	RESISTENZA 250W Ø9.5 L130 LC500 HT	1
20	100-66-010N	BUSSOLA	2
21	55998	DISPLAY 3 tasti ECO NEUTRO	1
22	001-66-010N	RONDELLA DISTANZIALE	2
23	001-66-006N	COPERCHIO	1
24	080-11-001N	BASAMENTO	1
25	028-11-050N	GUARNIZIONE	1
26	028-11-049N	TAPPO	1
27	082-11-007N	FERMO	1
28	080-12-001N	CASSETTO	1
29	101-11-002N	PORTA DISPLAY	1
30	082-11-025N	STAFFA	1
31	080-11-006N	STAFFA	2
32	101-06-001N	CERNIERA	1
33	101-06-002N	CERNIERA	1
34	100-66-008N	PIEDINO ANTIVIBRANTE	2
36	088-11-001N	DISTANZIALE	2
37	088-10-001N	GRIGLIA ARIA	1
38	080-66-001N	USCITA FUMI	1
39	5400-00-177	CERAMICA TOP	1
68	088-11-006N-A	STAFFA	1
67	088-10-006N-A	CARTER	1
42	088-10-002N	TOP	1
43	NE1277	VITE A FLANGIA DIN 6921 - M5 x 25	4
44	NE1071	RONDELLA D6.4X25 Sp.1.8 ZN.NERA	2
45	NE1188	VITE TE FL. MSX12 DIN 6921	1
46	NE1218	ROND.DENTELLATA D.6 DIN6798A GREZZA	1
47	3000-00-092	MOLLA	2
48	NE1002	GRANO M5X10 ESLOOK P.PIATTA	3
49	NE1236	VITE AUTIFORMANTE TE FL. M5X12 FOSFATATA NERA DIN7500 BN3326	62
50	NE1001	DADO M8 UNI 5588	2
60	NE1053	VITE SV.PIANA M5 x 16 UNI 5933	1
52	NE1024	DADO FLANG.AUTOB.M5 ISO 7044	2
53	NE1278	VITE A FLANGIA ISO 4162 - M5 x 30	1
61	NE1153	RONDELLA ELASTICA CONVESSA D10.5X18 SP.0.8 DIN 137A	1
55	NE1302	VITE 2.9 X 13 TC+C15 DIN 7981	2
56	NE1126	DADO M5 UNI 5588 ZN	2
57	NE1324	VITE TE FL. MSX25 INOX	1
62	100-66-018N	BUSSOLA MANIGLIA	1
63	001-01-023N	STAFFA	2
64	NE1308	VITE AUTOFILET. DIN7982C FORMA C ST 4.5x25	2
69	101-11-003N-A	CARTER	1

A	SOSTITUITO CORPO COD. 080-01-001S-A CON 080-01-001S-B	18/07/2017	Belotti	U.T.
Mod.	DESCRIZIONE	Data	Dis.	Appr.
MODIFICHE				
TOLLERANZE GENERALI SECONDO LA CLASSE UNI EN 22768-hk GENERAL TOLERANCES AS PER UNI EN 22768-hk		MODIFICARE SOLO SU CAD CAD DRAWING HANDLING ON CAD SYSTEM ONLY		
DENOMINAZIONE (DESCRIPTION)		SCALA (SCALE)	FORMATO (SHEET)	A0
ELLEDI FUSION 8.2		1:2.6		
MATERIALE (MATERIAL)		TRATTAM. SUPERFICIALE		
DIS. (DESIGNER)		P. Belotti		CONTR. (CHECKED)
DATA (DATE)		giovedì 22 giugno 2017		PESO Kg (WEIGHT)
N. DISEGNO (DRAWING NR.)		088-00-001A		
AICO S.P.A. Via Kupfer 25/26 Palazzina S4D - BRESCIA - ITALY				